



Meilleures pratiques pour un déploiement réussi

Accélérer l'adoption des YubiKeys à grande échelle

Tout déploiement réussi d'une authentification multi-facteurs repose à la fois sur des éléments techniques, l'expérience utilisateur et la définition des processus et meilleures pratiques. La bonne nouvelle, c'est que les organisations qui déploient des YubiKeys peuvent suivre les meilleures pratiques et retours d'expérience des déploiements les plus importants et les plus performants de Yubico. Cela peut convaincre les utilisateurs, accélérer le retour sur investissement et augmenter la productivité de la YubiKey.

Meilleures pratiques pour accélérer le déploiement de vos YubiKeys

Partout dans le monde, les organisations déploient des YubiKeys pour sécuriser l'accès des utilisateurs aux réseaux et applications professionnels, tout en réduisant leurs frais de fonctionnement et en augmentant leur productivité. Grâce à nos clients présents dans tous les secteurs, notamment l'industrie manufacturière, la finance, la haute technologie, la santé et le secteur public, nous disposons de l'expérience nécessaire pour guider tout nouveau déploiement à grande échelle.

Nos partenaires certifiés peuvent également vous donner des conseils techniques et opérationnels pour vous aider à simplifier la mise en œuvre et le lancement de votre déploiement Yubico, en proposant des services adaptés aux besoins de votre entreprise. L'assistance à l'intégration, les services managés, la gestion du changement, la communication avec les utilisateurs et les services techniques : tout cela permet aux clients de bénéficier de la meilleure expérience possible.

Vous trouverez ci-dessous quelques-unes des meilleures pratiques que nous recommandons, afin d'accélérer le déploiement d'une authentification multi-facteurs résistante au hameçonnage au sein de votre organisation.



1. La planification : couvrir tous les angles

Dans un premier temps, il est préférable de développer une approche progressive pour assurer un déploiement des clés sans encombre. Un plan global qui identifie clairement tous les utilisateurs et les cas d'utilisation de l'authentification multi-facteurs dans l'ensemble de votre organisation et de votre chaîne d'approvisionnement est indispensable. Un déploiement réussi implique également une variété de rôles et de responsabilités tels que les tâches de mise en œuvre technique, la gestion du cycle de vie et les composantes opérationnelles, notamment la formation, le support, le lancement et la rédaction de rapports. Voici quelques suggestions de questions à poser, à propos du processus :

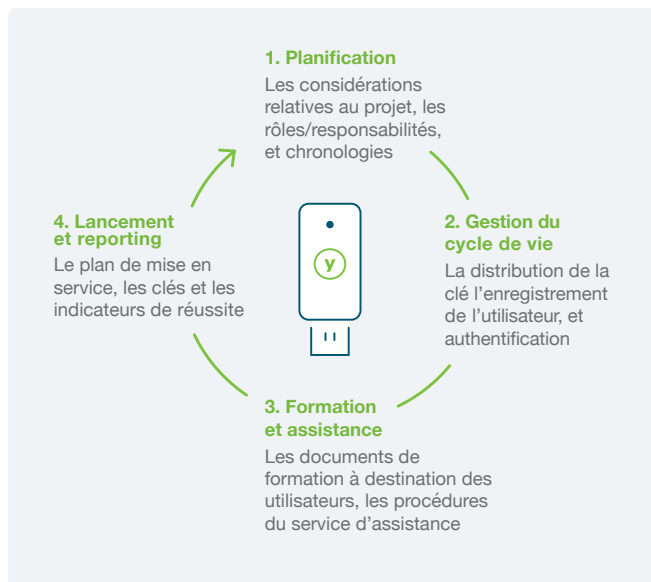
- Quels sont les besoins, les comportements et les profils de risque de vos utilisateurs ?
- Avez-vous inclus tous les départements concernés dans les réunions de planification de votre parcours de déploiement de la clé YubiKey ?
- Disposez-vous d'un alignement inter-fonctionnel ?

2. Gestion du cycle de vie : autonomiser les utilisateurs avec les YubiKeys

Les YubiKeys offrent une expérience utilisateur simple et un processus d'adoption sans heurts, mais tout déploiement à grande échelle nécessite d'anticiper les facteurs qui pourraient entraîner des retards ou une confusion. Un déploiement réussi tiendra compte de ces éléments :

- Où se trouvent la plupart de vos utilisateurs : au bureau, à distance ou dans un environnement hybride ?
- Comment les utilisateurs, en particulier ceux travaillant à distance, recevront-ils leurs YubiKeys ?
- Comment gérerez-vous les clés perdues et oubliées ?

Nous recommandons à tous les utilisateurs de YubiKey de conserver une clé de secours dans un endroit sûr, au cas où ils perdraient leur clé principale. Une alternative pour les utilisateurs sans droits d'accès privilégiés est que les organisations maintiennent un pool de clés de rechange qui peuvent être temporairement activées pour remplacer toute clé primaire égarée, et donc temporairement révoquée. Si cela n'est pas possible, les comptes doivent être protégés par une autre forme de MFA.



3. Formation et assistance : sensibiliser

La prochaine étape importante est une éducation et une sensibilisation efficaces, pour montrer pourquoi l'entreprise a investi dans la YubiKey et aider votre communauté d'utilisateurs à comprendre les avantages directs pour eux. La simplicité de l'expérience utilisateur permise par la YubiKey nécessite une formation et une assistance minimale au déploiement. Cependant, si les utilisateurs ont besoin de conseils supplémentaires, il existe une variété d'approches de formation, y compris des documents écrits, des webinars et des vidéos pratiques que vous pouvez utiliser. Assurez-vous de prendre en compte les éléments suivants :

- Comment allez-vous former et accompagner les utilisateurs ?
- Disposez-vous d'un plan de communication contenant des ressources accessibles qui aideront les utilisateurs ?

4. Lancement et reporting : évaluer en vue du lancement

Après la création d'un plan complet, il est également important de définir les différents paramètres qui permettront de mesurer le succès de l'opération :

- Le nombre de clés distribuées
- Le nombre d'utilisateurs activés
- Les applications autorisées
- La réduction des risques cyber
- La réduction des tickets supports liées à la méthode d'authentification historique
- Les gains de productivité liés au temps de connexion des utilisateurs

Le fait d'avoir une visibilité claire grâce à ces métriques, ou même en menant des enquêtes auprès des utilisateurs, peut apporter une clarté supplémentaire.

Avant de démarrer votre lancement, demandez-vous :

- Comment allez-vous évaluer la progression et le succès de votre déploiement ?
- Quelles sont les mesures spécifiques utiles pour votre organisation



Meilleures pratiques pour un déploiement réussi

Améliorez la sécurité des utilisateurs en simplifiant leur quotidien, et débarrassez-vous des mots de passe, des SMS et de l'authentification mobile et de leurs risques et contraintes.

Développez un plan de déploiement pour l'organisation qui inclut les principales parties prenantes, et pas seulement le service informatique.

Assurez-vous que tous les scénarios soient pris en compte, avec des clés de secours et de rechange, afin de maintenir le meilleur niveau de sécurité et de productivité.

Si un utilisateur ne peut pas localiser une YubiKey, révoquez et remplacez les clés pour permettre une continuité sécurisée des accès et de la productivité.

Veillez à ce que des supports de communication et de formation soient créés pour vos utilisateurs et votre service d'assistance. Partagez les leçons apprises et les meilleures pratiques avec la communauté pour encourager une hygiène de sécurité efficace.



Le déploiement initial s'est déroulé sans heurts, et nous avons été en mesure d'intégrer rapidement nos utilisateurs. Grâce à la mise en place d'une infrastructure solide et à un accès facile à la documentation et à l'assistance, nous sommes convaincus d'avoir repris la sécurité et le contrôle.



Martin Joy, Directeur, Technologies de l'Information et Communications, Gouvernement de Nunavut

Yubico et ses partenaires sont prêts à vous aider.

Les partenaires de Yubico peuvent vous guider tout au long du déploiement, en offrant une valeur ajoutée à chaque étape du processus :

1- Intégration et pilote : les partenaires peuvent fournir des conseils sur la stratégie de déploiement

2- Stratégie et processus : les partenaires contribuent à la définition des processus, à la communication support / utilisateur, et à l'optimisation du déploiement basé sur les meilleures pratiques

3- Déploiement : en amont de l'expédition assurée par le réseau de distribution, les clés peuvent être préconfigurées par les partenaires ou en usine par Yubico. La conduite du changement peut être accompagnée par nos partenaires.

4- Après le déploiement : les partenaires peuvent assurer le suivi, le ticketing et support technique, lorsque les clients le souhaitent.

Les partenaires certifiés Yubico sont formés pour mettre en œuvre et déployer notre technologie dans les environnements des clients, en utilisant leurs connaissances et leur expérience approfondies. Qu'il s'agisse d'une mise en œuvre standard ou d'un déploiement complexe à l'échelle mondiale, ils possèdent les compétences et l'expertise nécessaires pour vous guider dans tous les aspects techniques et opérationnels de la mise en œuvre et du déploiement d'une YubiKey. Commencez sans plus attendre !

Contactez le service commercial de Yubico aujourd'hui pour devenir un leader en cybersécurité grâce à la YubiKey.



La Famille YubiKey

La clé YubiKey est disponible en plusieurs formats pour les ordinateurs de bureau, les ordinateurs portables, les appareils mobiles et les tablettes.